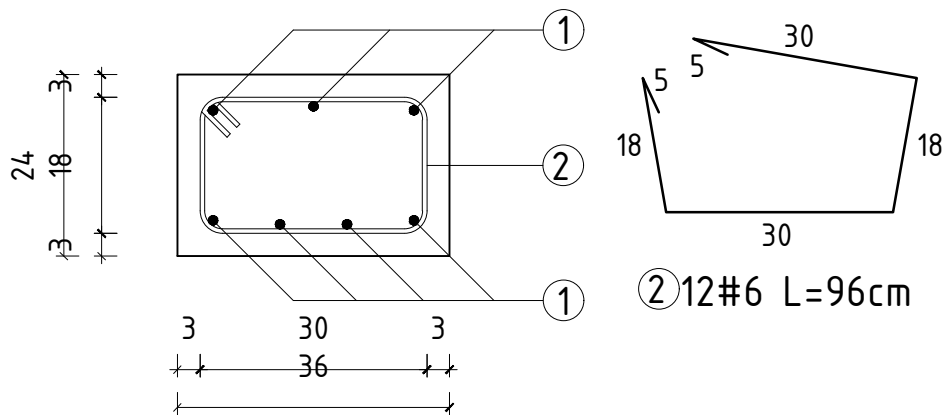
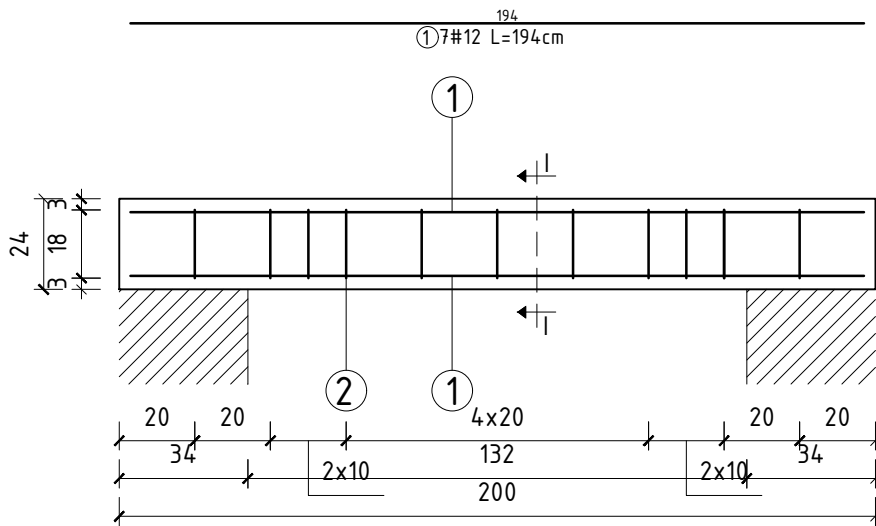


NADPROŻE N-1

PRZEKRÓJ I-I

NADPROŻE N-1, N-2  
SKALA 1:20



UWAGI:

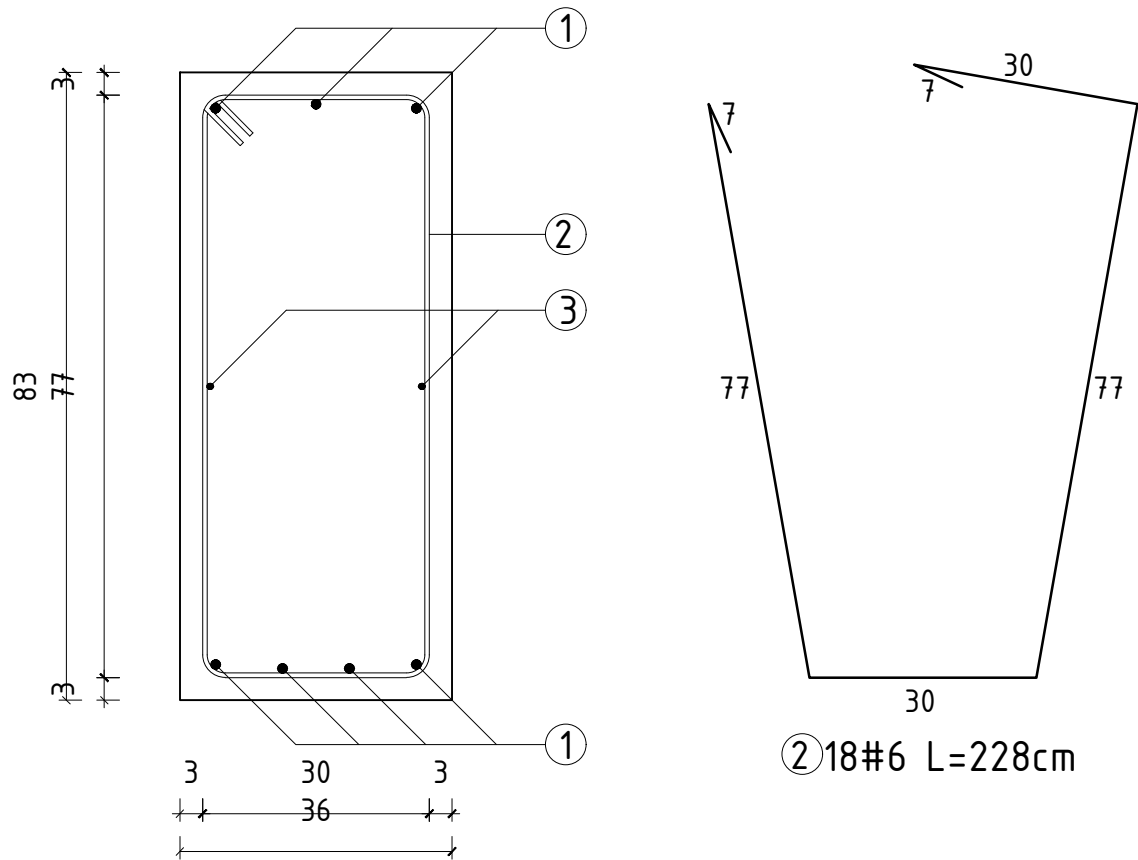
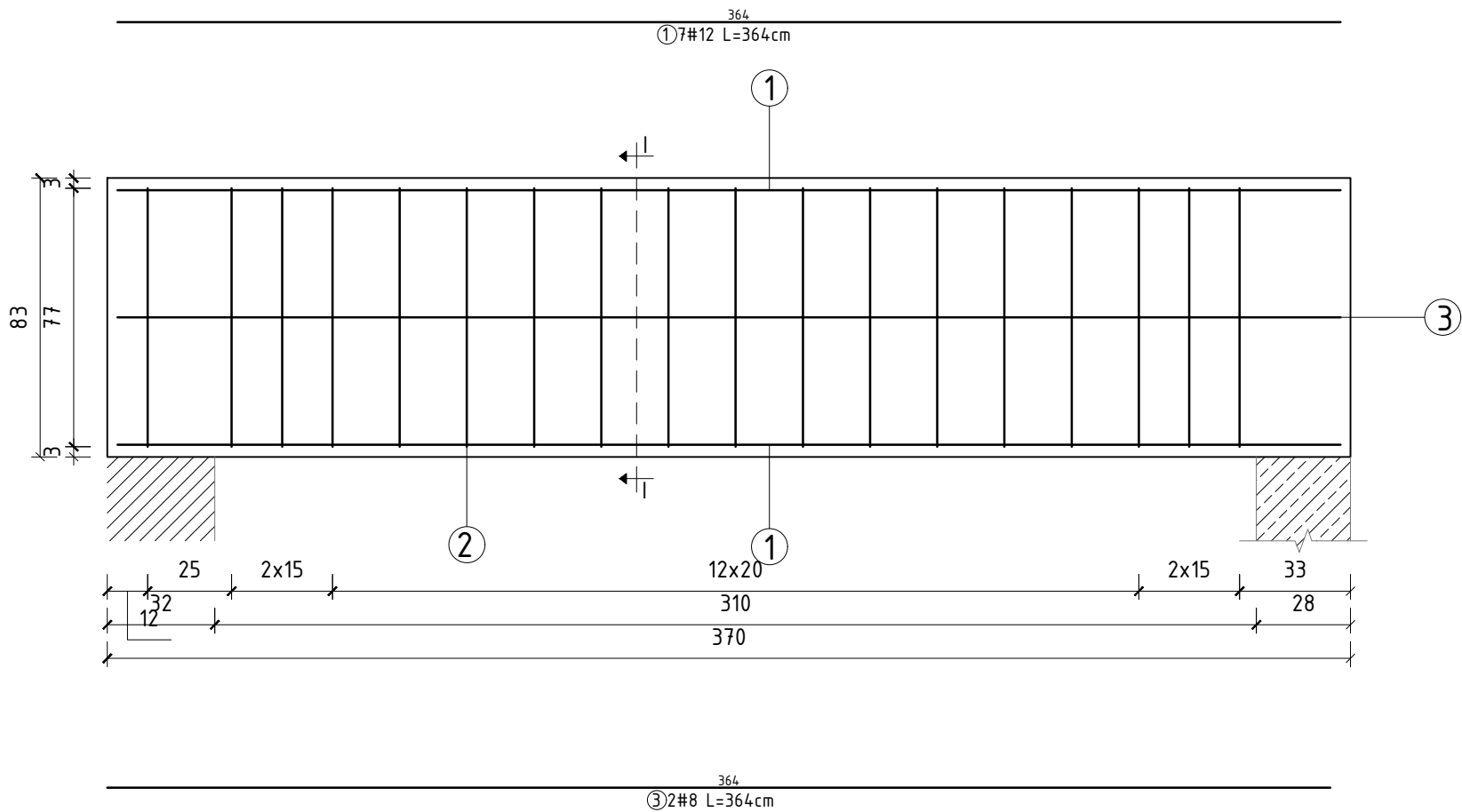
1. Wszystkie elementy projektowanej konstrukcji należy oddylać od istniejącej konstrukcji budynku BOA oraz istniejącej konstrukcji zadaszenia peronów odpraw warstwą styroduru XPS300 2,0cm
2. Wszystkie wymiary należy sprawdzić z natury na placu budowy
3. Projekt rozpatrywać łącznie z projektami pozostałych branż
4. Rozwiązania szczegółowe zamieszczone w projekcie wykonawczym branży konstrukcyjno-budowlanej

Klasa ekspozycji: X0  
Klasa konstrukcji: S4

Beton: C20/25  
C25/30 – nadproża opuszczane z wieńca  
Stal: A-IIIN (B500SP)  
S235JR  
Otulina: C<sub>nom</sub>=3,0cm

NADPROŻE N-2

PRZEKRÓJ I-I



NAZWA OBIEKTU BUDOWLANEGO	BUDOWA BUDYNKU POCZEKALNI DLA PODRÓŻNYCH PRZEKRACZAJĄCYCH GRANICĘ W RUCHU AUTOKAROWYM (WJAZD DO UE) NA DROGOWYM PRZEJŚCIU GRANICZNYM W BUDOWIERZU, BUDOWA PRZYŁĄCZY: WODOCIĄGOWEGO, KANALIZACJI SANITARNEJ, KANALIZACJI DESZCZOWEJ, CIEPŁOWNICZEGO, PRZEBUDOWA ISTNIEJĄCYCH UTWARDZEŃ Z BUDOWĄ I WYTYCZENIEM MIEJSC POSTOJOWYCH DLA AUTOKARÓW, PRZEBUDOWA INSTALACJI ELEKTROENERGETYCZNEJ, TELETECHNICZNEJ, KANALIZACJI DESZCZOWEJ		
	SKARB PAŃSTWA, WOJEWODA PODKARPACKI		
	UL. GRUNWALDZKA 15, 35-959 RZESZÓW		
	DZIAŁKA NUMER EWIDENCYJNY 508/3, OBRĘB EWIDENCYJNY 0005 BUDOWIERZ, JEDNOSTKA EWIDENCYJNA 180904, 2 GMINA LUBACZÓW		
TYTUŁ RYSUNKU	NADPROŻE N-1, N-2		
KONSTRUKCJA			
IMIE I NAZWISKO – PROJEKTANTA	MGR INŻ. WOJCIECH NABAGLO	PODPIS	
NUMER UPRAWNIEN BUDOWLANÝCH	POK/0318/PWOK/18		
DATA SPORZĄDZENIA	PAŹDZIERNIK 2022		
IMIE I NAZWISKO – PROJEKTANTA SPRAWDZAJĄCEGO	MGR INŻ. ROMAN INGLÓT	PODPIS	
NUMER UPRAWNIEN BUDOWLANÝCH	UAN/VII/8386/53/84		
DATA SPORZĄDZENIA	PAŹDZIERNIK 2022		
SKALA RYSUNKU	1:20	NUMER RYSUNKU	RYS. K10